



- Beschichtungssysteme für Wechselkoffer und Container
Coating systems for swap bodies and containers



Bedingungslose Qualität für dauerhaften Einsatz

Absolute quality for enduring use



Beschichtungssysteme mit hoher Lebensdauer

Wechselkoffer und Container sind über lange Zeitspannen hindurch permanent im Gebrauch. Jeden Tag härtesten Bedingungen ausgesetzt, werden sie auf Einsätzen zugleich als Botschafter der Unternehmen verstanden. Um in allen Situationen eine beständige Optik zu garantieren, werden höchste Anforderungen an Beschichtungssysteme gestellt: ausgesprochene „Dickhäutigkeit“ und absolute Resistenz gegenüber allen klimatischen Bedingungen.

Faktum:

Lacke tragen zum optimalen Schutz der Materialien bei und haben die Erscheinung und Orientierung zu verbessern.

Den schonungslosen Bedingungen dauerhaft standhalten, können nur Materialien von höchstem technischen Niveau. Unter aufwändig simulierten Praxisbedingungen fortlaufend einer Vielzahl von Tests unterzogen, verlassen die Lacke das Werk erst nach kompromissloser Einhaltung aller Qualitätsanforderungen.

Die Beschichtungssysteme garantieren so höchste Haltbarkeit, in der Synthese aus besten Verarbeitungs- und Materialeigenschaften.

Herausragende Vorzüge, die für sich sprechen.



Coating systems of great durability

Swap bodies and containers are in continuous use over extended periods of time. Each day, they are exposed to the harshest of conditions, but on each trip, they also serve as ambassadors for their respective companies. Guaranteeing a consistently good optical appearance places extreme demands on coating systems: they need to be literally "thick-skinned" and absolutely resistant to all climatic conditions.

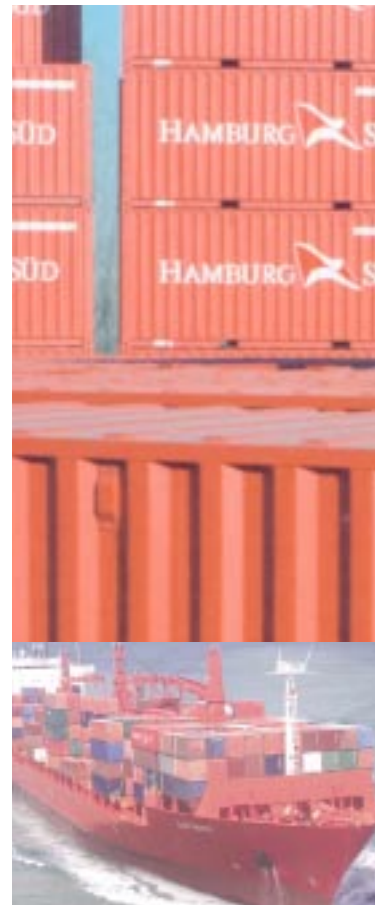
Fact:

Coatings are there to contribute towards the optimal protection of materials, and to improve appearance and orientation.

Only materials of the highest technical standards can withstand these harsh conditions over time. Having undergone a multitude of tests under elaborately simulated practical conditions, our coatings only leave our factory after uncompromising compliance with all quality standards.

By combining the best processing qualities with the best material properties, our coating systems guarantee maximum durability.

Outstanding advantages that speak for themselves.





Brillantes Finish bei optimalem Schutz

Brilliant finish with optimal protection



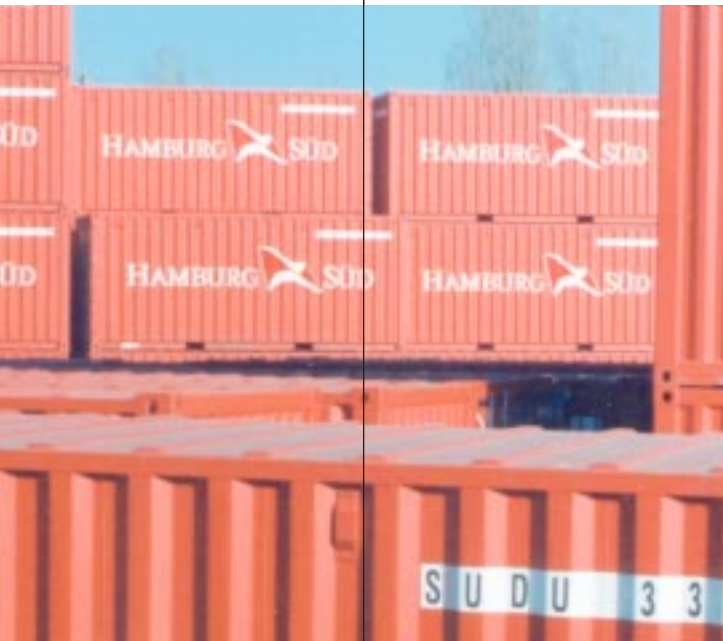
System Flüssiglacke Liquid Coating Systems

Anwendung
Application
Wechselkoffer
Swap bodies
ISO-Container
Iso containers
Bulk-Container
Bulk containers
Kühl-Container
Refrigerated
containers
Tank-Container
Tank containers
Wohn-/Büro-/Lager-
Sanitär-Container
Accommodation/
Office/Storage contain-
ers, sanitary cabins
Trailer
Trailers

	Wechselkoffer	ISO-Container	Bulk-Container	Kühl-Container	Tank-Container	Wohn-/Büro-/Lager- Sanitär-Container	Accommodation/ Office/Storage contain- ers, sanitary cabins	Trailer	Trailers
1. 1K Lack, lösemittelhaltig 1. 1C Coating, solvent-based		■	■		■	■			
2. 2K Lack, lösemittelhaltig 2. 2C Coating, solvent-based	■	■	■	■	■	■		■	
3. 1K Wasserlack 3. 1C Coating, water-borne		■	■		■	■			
4. 2K Wasserlack 4. 2C Coating, water-borne	■	■	■	■	■	■		■	

System KTL + Pulverlack Cathodic E-Coat + Powder Coating Systems

5. KTL + Pulverlack 5. Cathodic E-Coat + Powder Coating	■					■		■	
--	---	--	--	--	--	---	--	---	--



1. Grundierung: guter Korrosionsschutz (KS), auf Stahl/verzinkten Untergründen
Decklack: seidenglänzend oder matt, speziell für Container

2. Grundierung: idealer KS, beste Haftung auf Stahl, Edelstahl, verzinkten Untergründen, Aluminium, Kunststoff, hohe Standfestigkeit an senkrechten Flächen
Decklack: diverse Glanzgrade, hohe Licht-/Wetterbeständigkeit

3. Für Stahl/NE-Metalle, schnelle Antrocknung, Lösemittelanteil <5%, KS-System ein- und mehrschichtig, gute Standfestigkeit an senkrechten Flächen

4. Grundierung: hoher KS auf gestrahltem oder phosphatiertem Stahl
Decklack: (seiden-) glänzend, für Innen- und Außenbereich, optimal licht-/wetterbeständig

5. Grundierung: KTL, hoher KS
Decklack: Pulverlack mit idealer Haftung, hohe UV-Beständigkeit

Alle Systeme garantieren:

- „nass in nass“ applizierbar
- kurze Ablüft- und Trocknungszeiten
- kurze Takt-/Durchlaufzeiten
- forcierte Trocknung möglich

1. Primer: good corrosion protection (CP), on steel or galvanized surfaces
Top coat: satin glossy or mat, specially for containers

2. Primer: ideal CP, optimal adhesion to steel, stainless steel, and galvanized surfaces as well as aluminium and plastics, great stability on vertical surfaces
Top coat: various gloss levels, excellent light and weather resistance

3. For steel/NF metals, rapid drying, solvent content <5%, CP-system, single or multi-coated, good stability on vertical surfaces

4. Primer: high CP on blast-cleaned or zinc phosphated steel
Top coat: (satin) glossy, for indoor and outdoor use, optimum light and weather resistance

5. Primer: cathodic e-coat, high CP
Top coat: powder coating with ideal adhesion, high UV resistance

All systems guarantee:

- "wet on wet" application
- short flash-off and drying times
- short pulse and cycle times
- forced drying possible

KS: Korrosionsschutz
CP: corrosion protection



- Automobil
automobile
- Bau allgemein
construction industry
- Baumaschinen
construction machinery
- Container
containers
- Durelastic für GFK
Durelastic for GRP
- Funktionsmöbel
functional furniture
- Klimatechnik
air condition technology
- Lagertechnik/Regalbau
warehouse furnishings/shelves
- Landmaschinen
agricultural machinery
- Lichttechnik
lighting
- Lohnbeschichter
paint shops
- Maschinen- und Apparatebau
mechanical engineering
- Metallwaren
metal wares
- Nutzfahrzeuge
commercial vehicles
- Räder
wheels
- Radiatoren
radiators
- Schaltschränke/Telekommunikationsanlagen
switch boxes/telecommunications
- Schienenfahrzeuge
rail vehicles



Emil Frei GmbH & Co. Lackfabrik

Am Bahnhof 6
 D-78199 Bräunlingen-Döggingen
 Phone +49 [0] 77 07.1 51-0
 Fax +49 [0] 77 07.1 51-2 38

Internet www.freilacke.de
 E-Mail info@freilacke.de